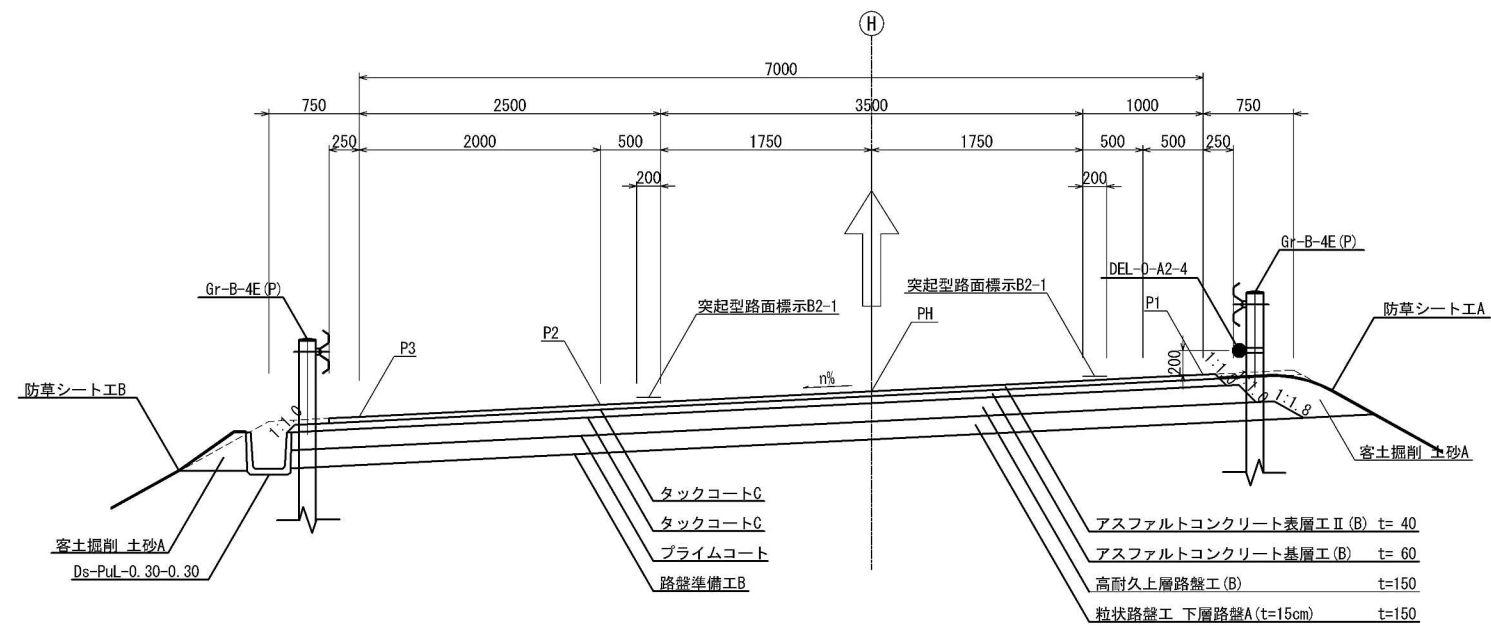
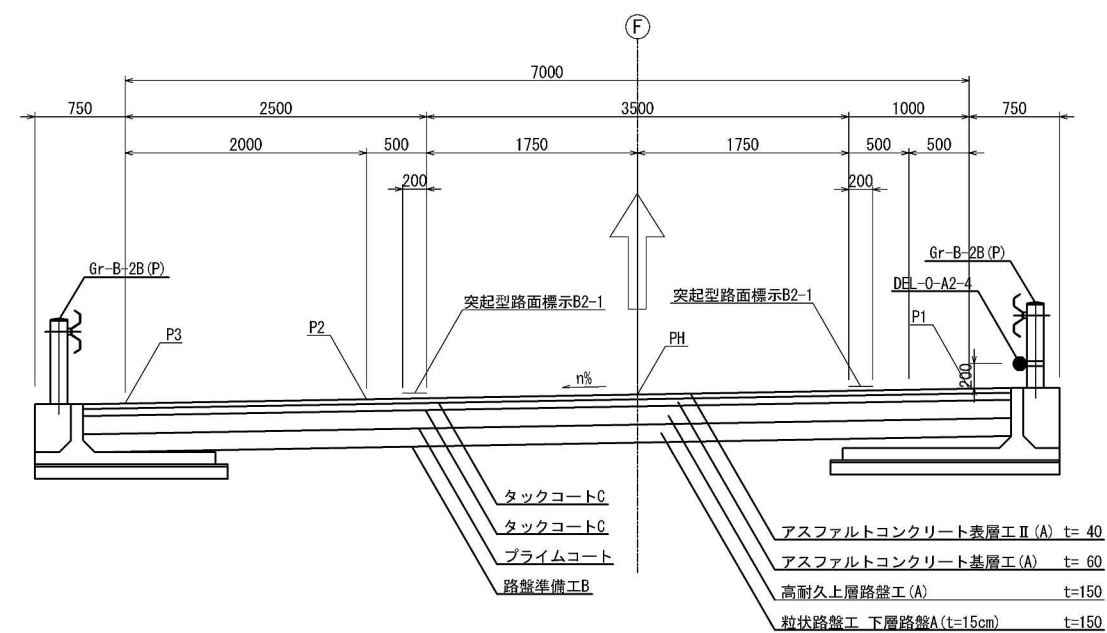


1方向1車線ランプ 盛土部
H-STA. 7+50.000

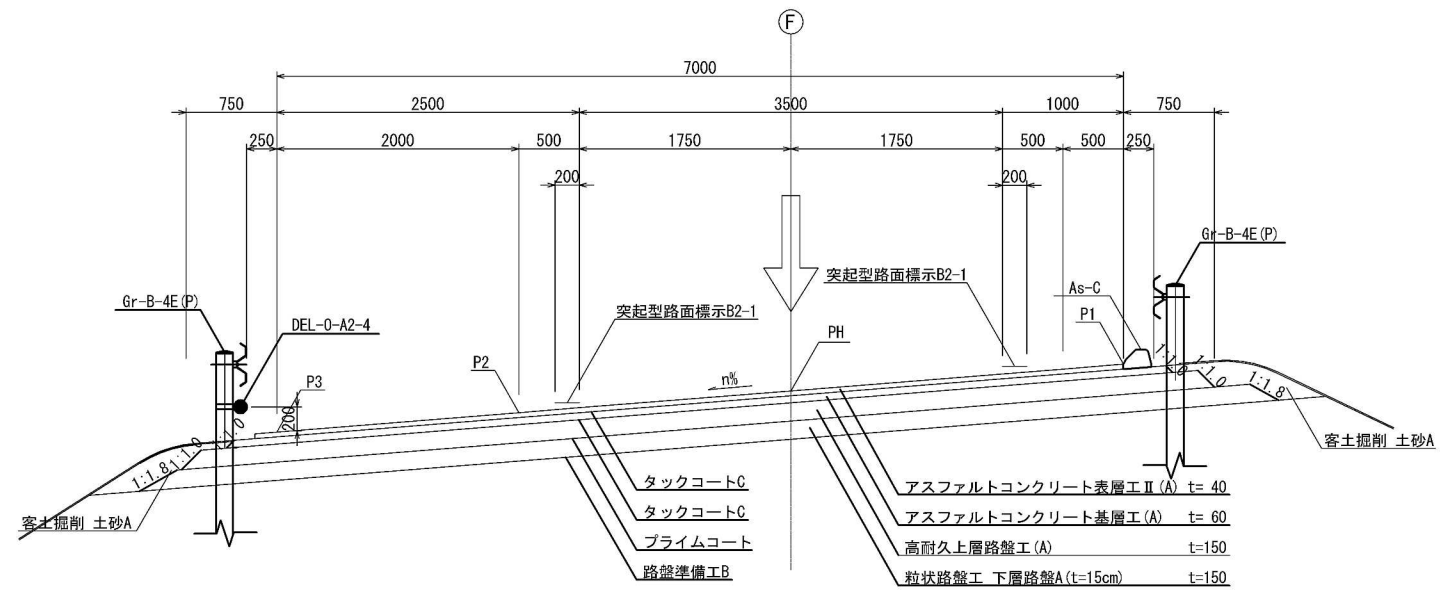


1方向1車線ランプ 補強土壁部
F-STA. 1+60.000

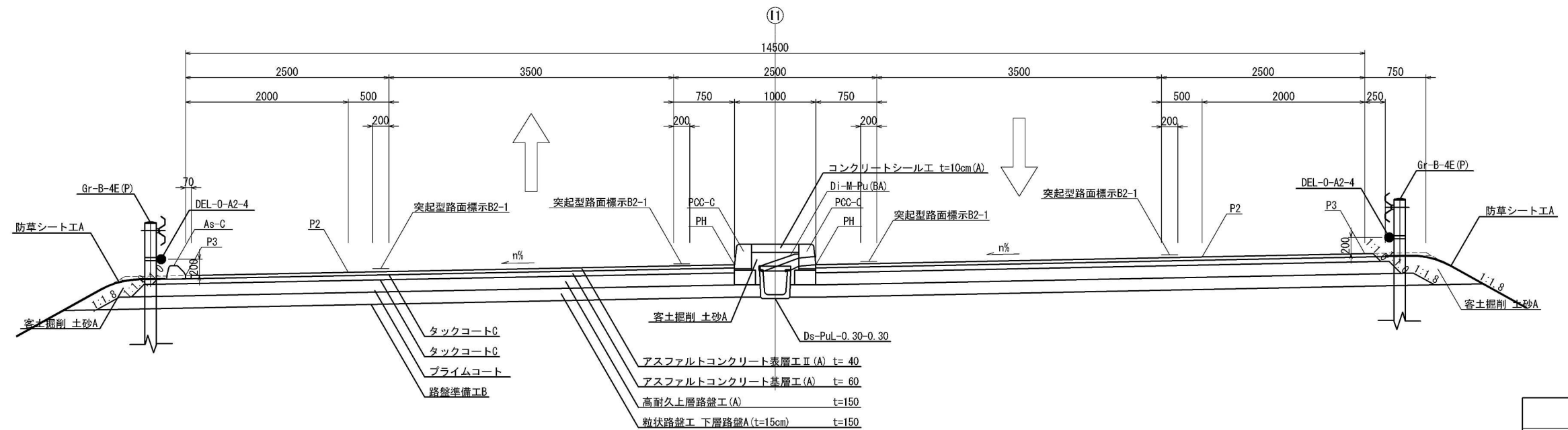


首都圏中央連絡自動車道 神崎大栄舗装工事			
図面の種類	神崎IC・PA	標準横断面図(1)	
縮 尺	1:25	図面番号	/
設計会社名	株式会社 CPC		
施工会社名			
事務所名	東日本高速道路株式会社 関東支社 つくば工務事務所		

1方向1車線ランプ 盛土部
F-STA. 1+30.000

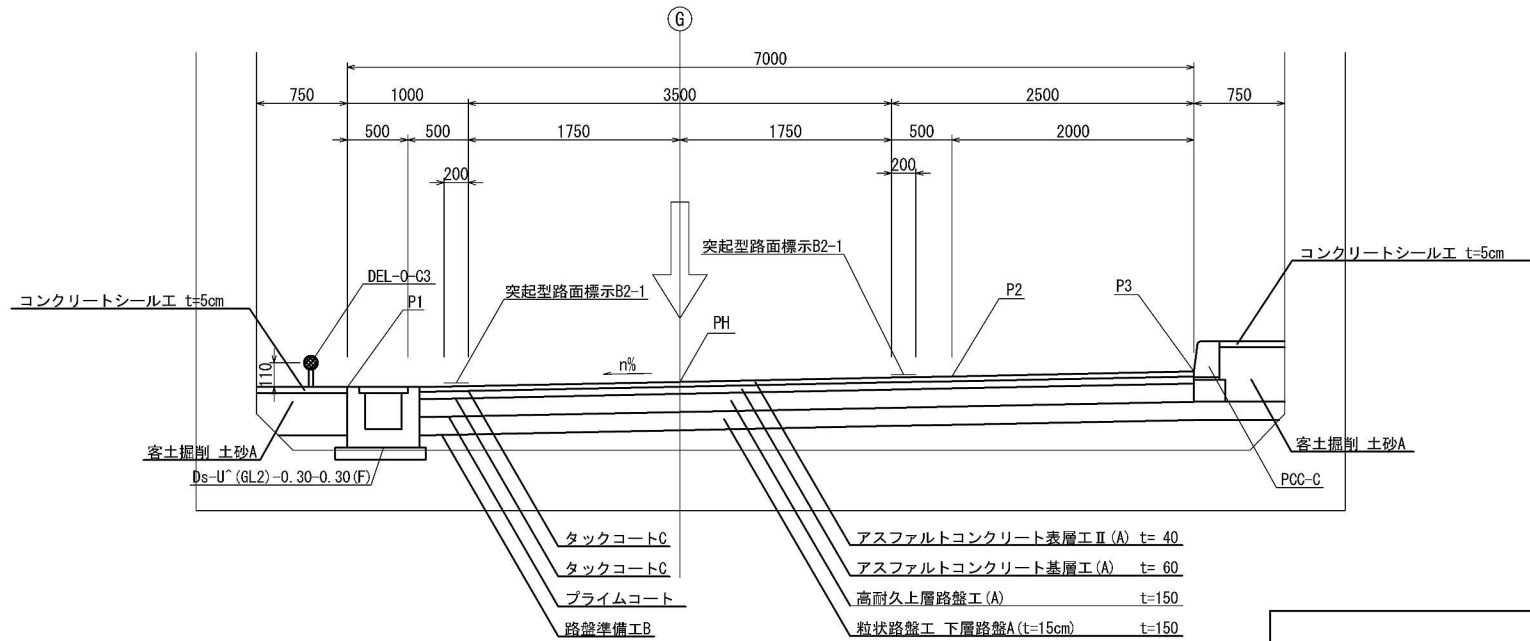


2方向2車線ランプ 盛土部
I1-STA. 0+50.000



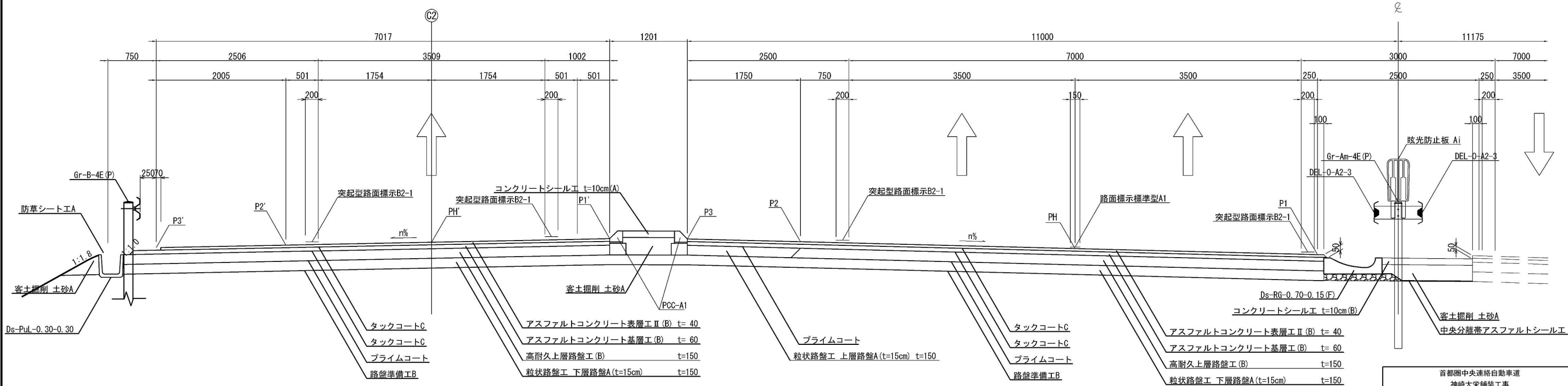
首都圏中央連絡自動車道 神崎大栄舗装工事			
図面の種類	神崎IC・PA 標準横断面図(2)		
縮尺	1:25	図面番号	/
設計会社名	株式会社 CPC		
施工会社名			
事務所名	東日本高速道路株式会社 関東支社 つくば工務所		

ランプボックス部
G-STA. 1+00



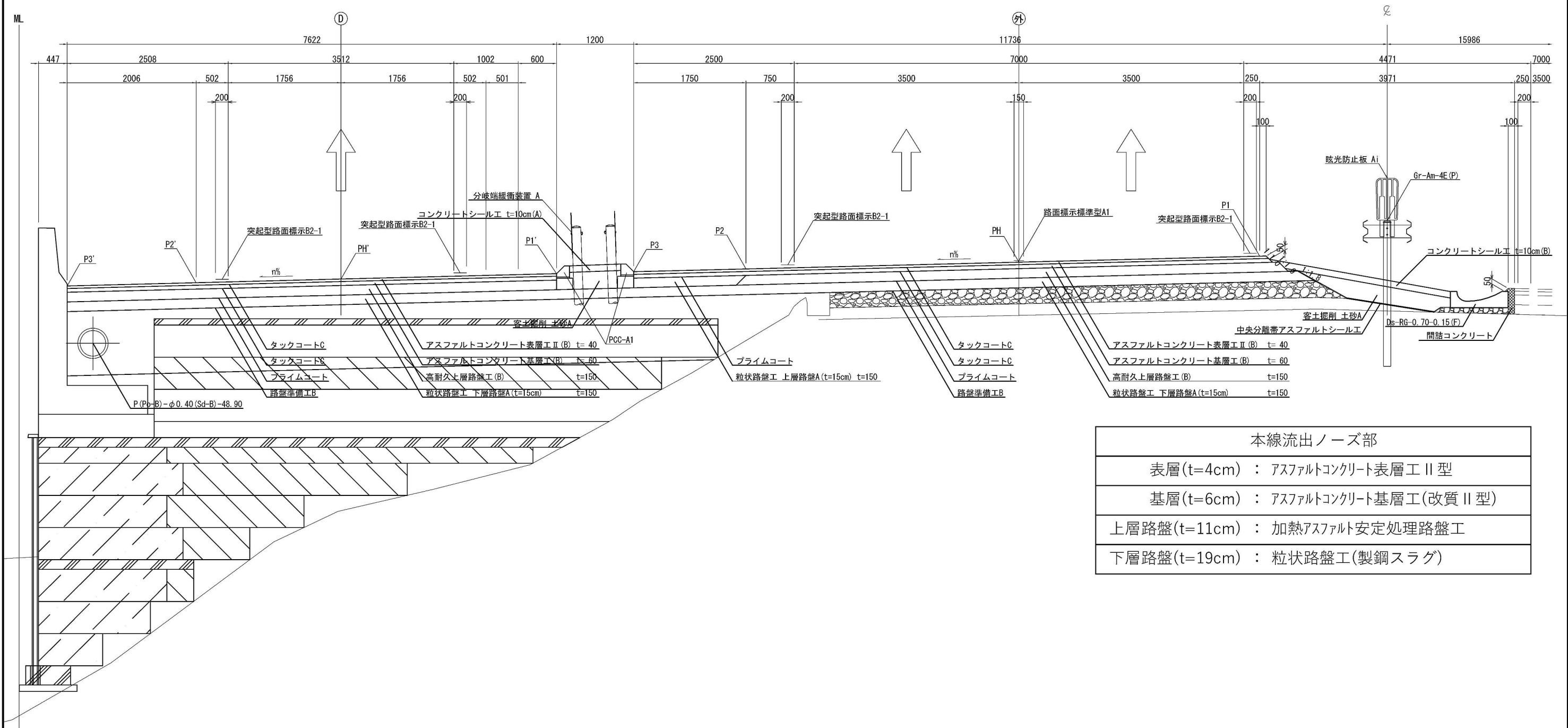
流入ノーズ部
本線-STA. 10+80.0

本線流入ノーズ部
表層(t=4cm) : アスファルトコンクリート表層工Ⅱ型
基層(t=6cm) : アスファルトコンクリート基層工(改質Ⅱ型)
上層路盤(t=11cm) : 加熱アスファルト安定処理路盤工
下層路盤(t=19cm) : 粒状路盤工(製鋼スラグ)



首都圏中央連絡自動車道 神崎大栄舗装工事	神崎IC・PA
図面の種類	標準横断面図(3)
縮尺	1:25
図面番号	/
設計会社名	株式会社CPC
施工会社名	
事務所名	東日本高速道路株式会社 関東支社 つくば工務所

流出ノーズ部(神崎ICノーズ部特殊断面)
本線-STA. 7+10.0



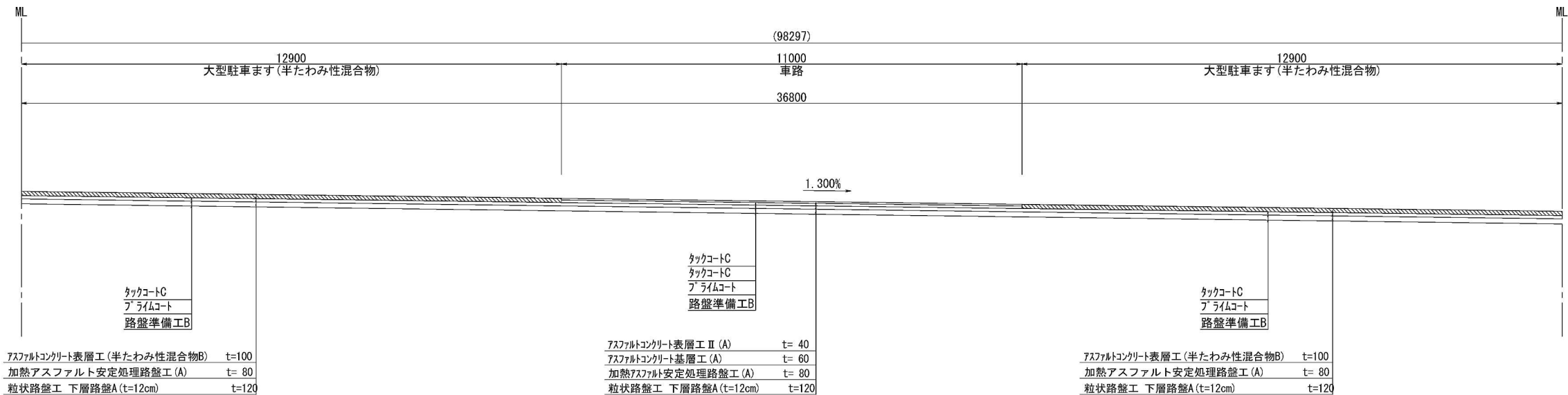
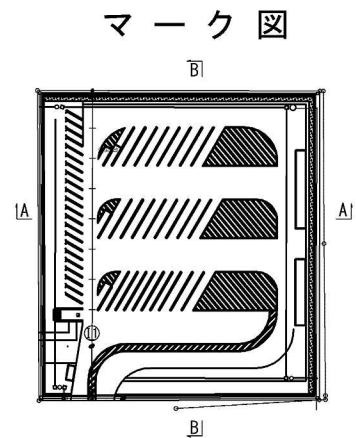
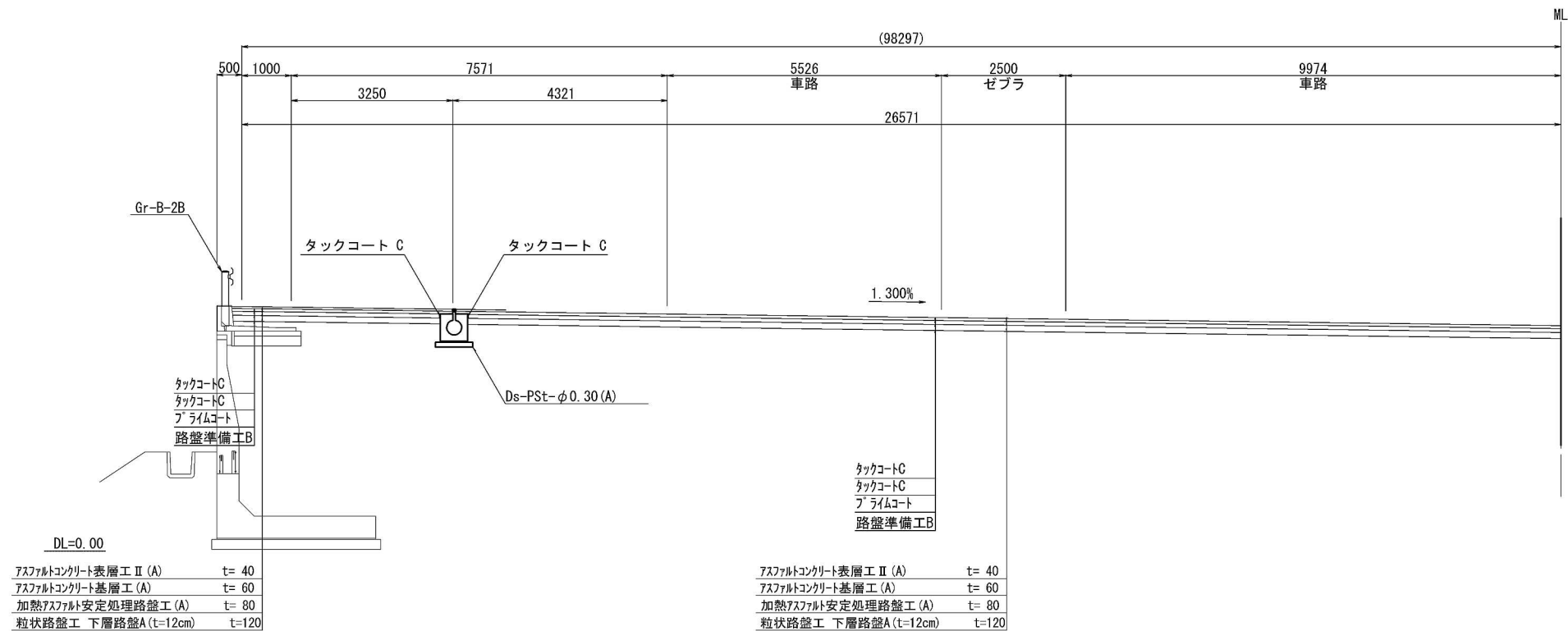
本線流出ノーズ部	
表層(t=4cm) :	アスファルトコンクリート表層工Ⅱ型
基層(t=6cm) :	アスファルトコンクリート基層工(改質Ⅱ型)
上層路盤(t=11cm) :	加熱アスファルト安定処理路盤工
下層路盤(t=19cm) :	粒状路盤工(製鋼スラグ)

首都圏中央連絡自動車道 神崎大栄舗装工事			
図面の種類	神崎IC・PA	標準横断面図(4)	
縮尺	1:25	図面番号	/
設計会社名	株式会社 CPC		
施工会社名			
事務所名	東日本高速道路株式会社 関東支社 つくば工務事務所		

標準横断図 (2)

外回り (2/3)

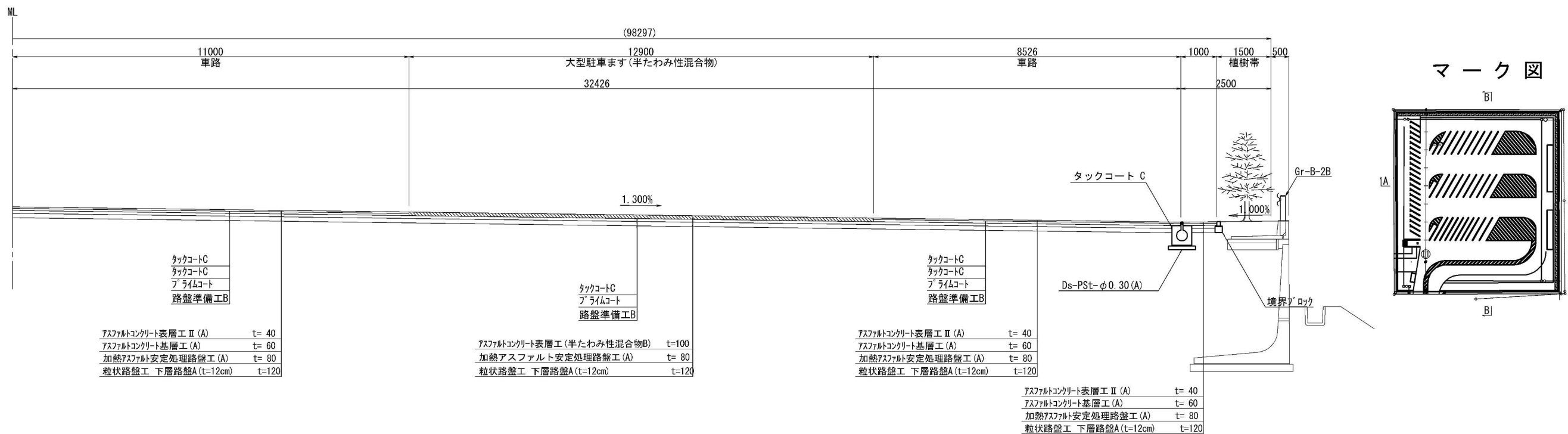
B-B断面 (1/2)



首都圏中央連絡自動車道 神崎大栄舗装工事			
図面の種類	神崎PA 標準横断図 (2)		
縮 尺	1:500	図面番号	／
設計会社名	株式会社 C P C		
施工会社名			
事務所名	東日本高速道路株式会社 関東支社 つくば工事事務所		

外回り (3/3)

B-B断面 (2/2)

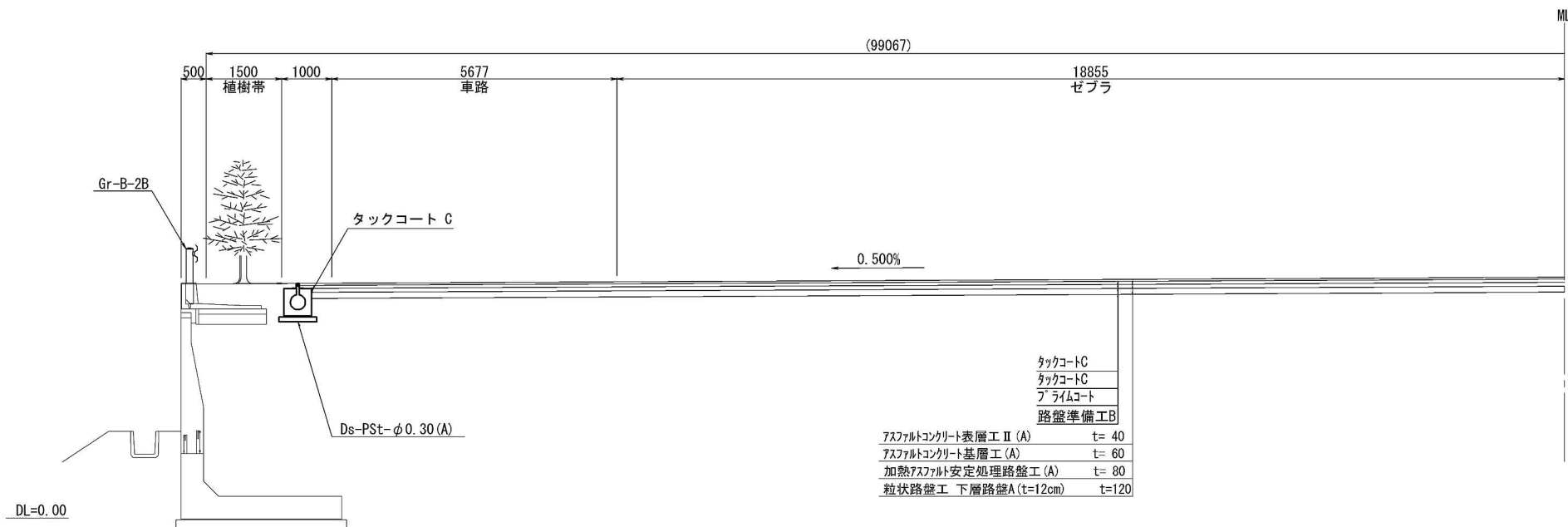


首都圏中央連絡自動車道 神崎大栄舗装工事			
図面の種類	神崎PA 標準横断図 (3)		
縮尺	1:500	図面番号	/
設計会社名	株式会社 CPC		
施工会社名			
事務所名	東日本高速道路株式会社 関東支社 つくば工務所		

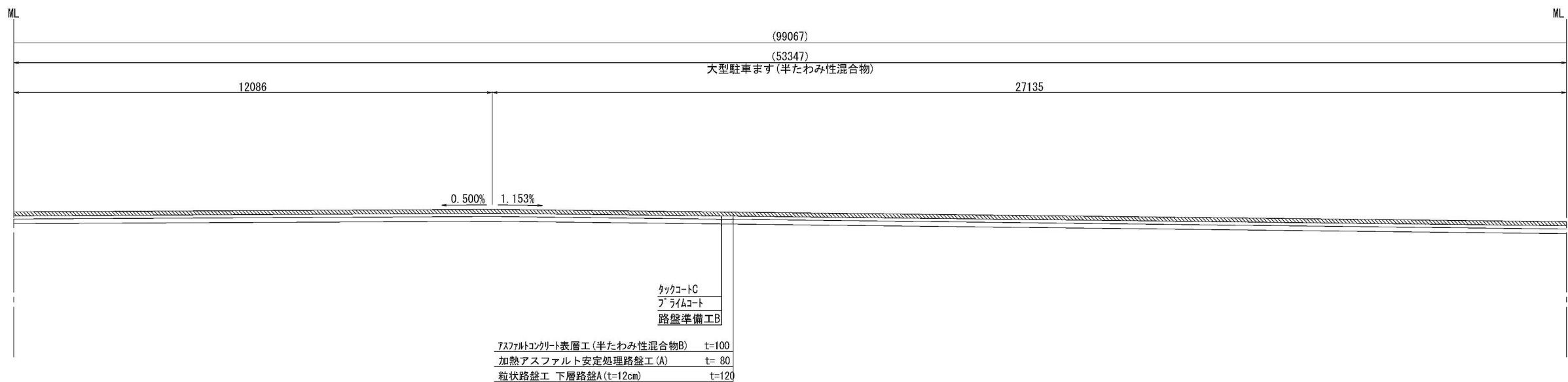
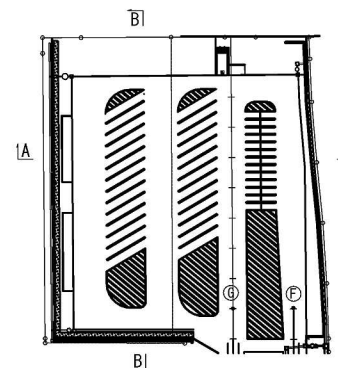
標準横断図 (5)

内回り (2/3)

B-B断面 (1/2)

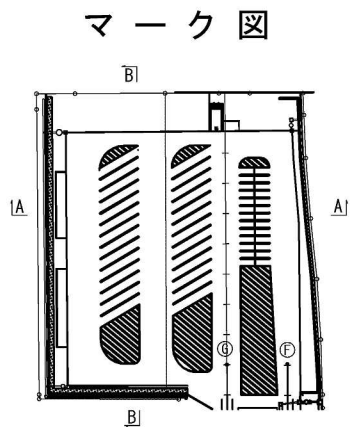
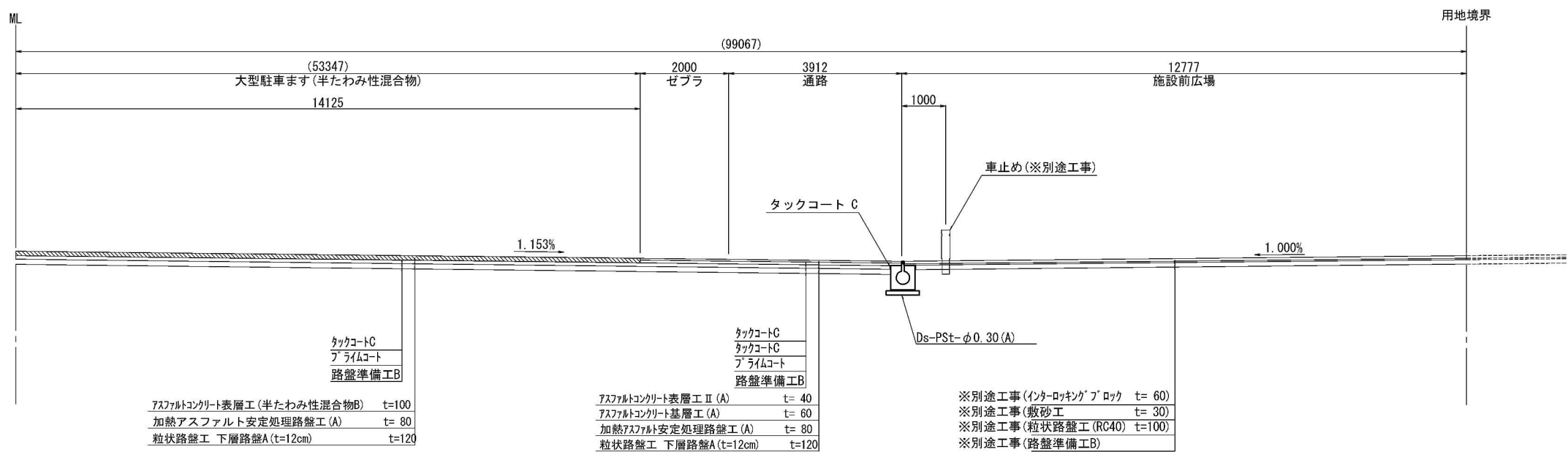


マーク図



首都圏中央連絡自動車道 神崎大栄舗装工事			
図面の種類	標準横断図 (5)		
縮尺	1:500	図面番号	/
設計会社名	株式会社 CPC		
施工会社名			
事務所名	東日本高速道路株式会社 関東支社 つくば工務事務所		

内 回 り (3/3)
B-B断面 (2/2)



首都圏中央連絡自動車道 神崎大栄舗装工事			
図面の種類	神崎PA 標準横断図 (6)		
縮 尺	1:500	図面番号	/
設計会社名	株式会社 CPC		
施工会社名			
事務所名	東日本高速道路株式会社 関東支社 つくば工事事務所		

線形図(1)

28 / 45

主要点	測 点	X座標	Y座標	要 素	距 離
本線					
BP	0+00.000	-10697.765382	48946.420215		
BC 1-0	9+89.357	-11602.300696	49347.222107	R=∞	989.357
EC 1-0	16+84.026	-12260.029532	49567.546015	R=3700.000	694.669
BC 2-0	18+56.290	-12427.782972	49606.710200	R=∞	172.264
EC 2-0	21+85.803	-12743.911822	49699.078900	R=3000.000	329.513
KA 3-1	39+35.019	-14393.719306	50281.177650	R=∞	1749.487
KE 3-1	42+90.574	-14732.581729	50388.333779	A=800.000	355.556
KE 3-2	53+13.134	-15740.486637	50344.343639	R=1800.000	1022.559
KA 4-1	56+68.689	-16068.724617	50208.071827	A=800.000	355.556
KE 4-1	60+02.022	-16374.666738	50075.859685	A=1000.000	333.333
KE 4-2	66+73.852	-17022.748974	49904.218927	R=3000.000	671.829
KA 4-2	70+07.185	-17354.026212	49867.667280	A=1000.000	333.333
KA 5-1	76+89.287	-18033.282694	49805.428275	R=∞	682.102
KE 5-1	79+14.287	-18257.714345	49790.157681	A=600.000	225.000
KEE 5-1	81+06.716	-18449.880693	49797.670135	R=1600.000	192.429
KAE 5-1	83+46.716	-18686.735236	49835.701404	A=800.000	240.000
EC 5-0	85+79.189	-18912.880645	49889.431741	R=4000.000	232.473
KA 6-1	100+30.645	-20314.681201	50265.834465	R=∞	1451.456
KE 6-1	101+97.312	-20474.796207	50312.022589	A=500.000	166.667
EP	106+00.000	-20835.938327	50487.415353	R=1500.000	402.688

主要点	測 点	X座標	Y座標	要 素	距 離
神崎内回りPA					
BP	0+00.000	-11029.438600	49178.315200		
EP	0+99.774	-10990.211308	49270.054345	R=∞	99.774

主要点	測 点	X座標	Y座標	要 素	距 離
神崎外回りPA					
BP	0+00.000	-11059.025500	49303.898800		
EP	1+02.381	-11019.706700	49398.429200	R=∞	102.381

主要点	測 点	X座標	Y座標	要 素	距 離
神崎PA Gランプ					
BP	-0+10.119	-11025.460100	49187.619600		
KA 1-1	1+12.082	-11073.505078	49075.259051	R=∞	122.202
KE 1-1	1+52.582	-11094.137537	49040.751287	A=45.000	40.500
KEE 1-1	1+83.620	-11121.621175	49027.429464	R=50.000	31.038
KAE 1-1	2+22.770	-11160.188217	49032.258305	A=45.000	39.150
BC 2-0	2+99.424	-11233.651716	49054.111499	R=1500.000	76.653
KA 3-1	4+46.521	-11376.912630	49086.561277	R=800.000	147.097
KE 3-1	4+87.021	-11416.847290	49093.192931	A=90.000	40.500
KE 3-2	6+67.983	-11552.314904	49203.745527	R=200.000	180.962
KA 4-1	7+08.483	-11566.818341	49241.539789	A=90.000	40.500
KE 4-1	7+48.483	-11581.434194	49278.744035	A=80.000	40.000
KEE 4-1	7+95.200	-11607.859061	49317.067509	R=160.000	46.716
KAE 4-1	8+35.700	-11638.689409	49343.195123	A=180.000	40.500
EP	8+35.700	-11638.689409	49343.195123	R=200.000	0.000

主要点	測 点	X座標	Y座標	要 素	距 離
神崎PA Fランプ					
BP	-0+08.535	-11043.849500	49195.482800		
KA 1-1	0+13.118	-11052.362517	49175.573822	R=∞	21.653
KE 1-1	0+53.451	-11071.412599	49140.169783	A=55.000	40.333
KE 1-2	1+37.803	-11146.929756	49113.838959	R=75.000	84.352
KA 1-2	1+78.136	-11183.862700	49129.723206	A=55.000	40.333
KA 2-1	2+38.560	-11237.012468	49158.465961	R=∞	60.424
KE 2-1	2+79.060	-11274.627482	49172.664369	A=45.000	40.500
KE 2-2	2+86.834	-11282.392605	49172.765376	R=50.000	7.774
KA 3-1	3+27.334	-11320.364210	49159.550183	A=45.000	40.500
KE 3-1	3+72.334	-11361.579806	49141.649070	A=75.000	45.000
KAE 3-1	4+68.182	-11454.687410	49150.395574	R=125.000	95.848
KEE 3-1	5+04.482	-11482.271964	49173.380962	A=55.000	36.300
EP	5+95.062	-11457.498618	49248.071573	R=50.000	90.588

主要点	測 点	X座標	Y座標	要 素	距 離
神崎PA Dランプ					
KA 1-1	-0+27.115	-11552.535858	49361.125935		
KE 1-1	0+17.885	-11508.435961	49352.328874	A=90.000	45.000
KE 1-2	0+61.129	-11468.707378	49335.515193	R=180.000	43.244
KA 1-2	1+06.129	-11431.690264	49309.982422	A=90.000	45.000
BC 2-0	1+09.345	-11429.121339	49308.047779	R=∞	3.216
BC 3-0	2+72.020	-11290.52436	49224.024969	R=800.000	162.675
EP	4+26.165	-11151.843598	49156.999729	R=10000.000	54.145

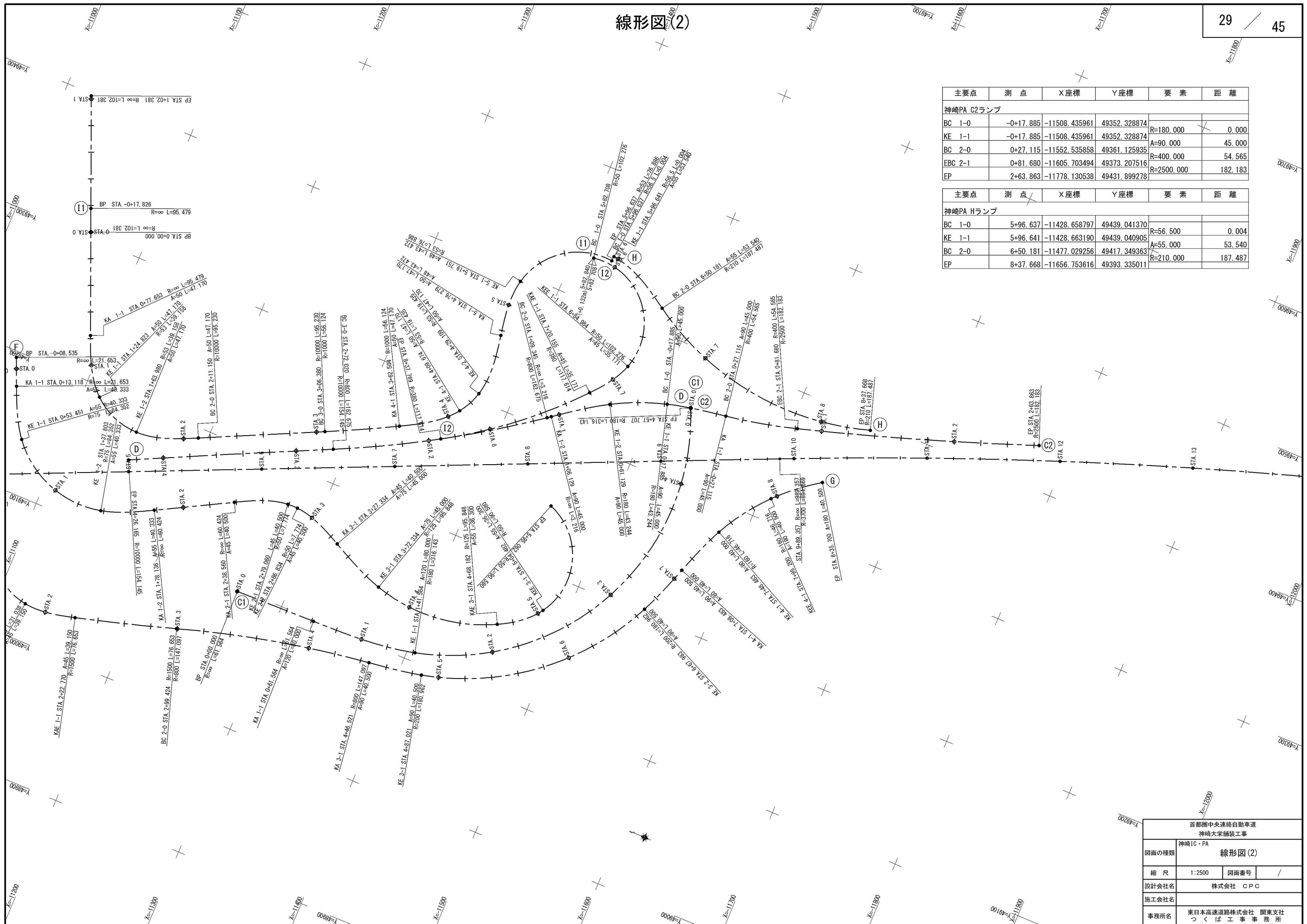
主要点	測 点	X座標	Y座標	要 素	距 離
神崎PA I1ランプ					
BP	-0+17.826	-11052.179500	49320.358000		
KA 1-1	0+77.653	-11088.847449	49232.200693	R=∞	95.479
KE 1-1	1+24.823	-11112.976657	49192.151945	A=50.000	47.170
KE 1-2	1+63.980	-11148.766266	49178.589958	R=53.000	39.158
BC 2-0	2+11.150	-11193.376800	49192.590713	A=50.000	47.170
BC 3-0	3+06.380	-11279.232360	49233.791911	R=10000.000	95.230
KA 4-1	3+62.504	-11329.245751	49259.243013	R=1000.000	56.124
KE 4-1	4+09.674	-11366.555642	49287.422669	A=50.000	47.170
KE 4-2	4+29.109	-11374.851405	49304.878179	R=53.000	19.435
KA 5-1	4+76.279	-11373.139921	49351.602816	A=50.000	47.170
KE 5-1	5+19.751	-11371.061543	49394.700339	A=48.000	43.472
EP	5+96.637	-11428.290952	49435.560753	R=53.000	76.886

主要点	測 点	X座標	Y座標	要 素	距 離
神崎PA I2ランプ					
BC 1-0	5+82.708	-11415.000972	49432.254738		
KEE 1-1	6+84.984	-11470.186988	49367.139516	R=50.000	102.276
KAE 1-1	7+20.155	-11451.344794	49337.726889	A=45.000	35.171
EBC 1-1	8+37.769	-11361.622424	49262.409141	R=380.000	117.614
EP	8+37.769	-11361.622424	49262.409141	R=800.000	0.000

主要点	測 点	X座標	Y座標	要 素	距 離
神崎PA C1ランプ					
BP	0+00.000	-11264.915443	49097.648467		
KA 1-1	0+61.564	-11326.462951	49099.052986	R=∞	61.564
KE 1-1	1+41.564	-11405.913353	49106.772644	A=120.000	80.000
EP	4+57.707	-11525.815893	49356.529302	R=180.000	316.143

首都圏中央連絡自動車道 神崎大栄舗装工事			
図面の種類	線形図(1)		
縮 尺	1:2500	図面番号	/
設計会社名	株式会社 CPC		
施工会社名			
事務所名	東日本高速道路株式会社 関東支社 つくば工事事務所		

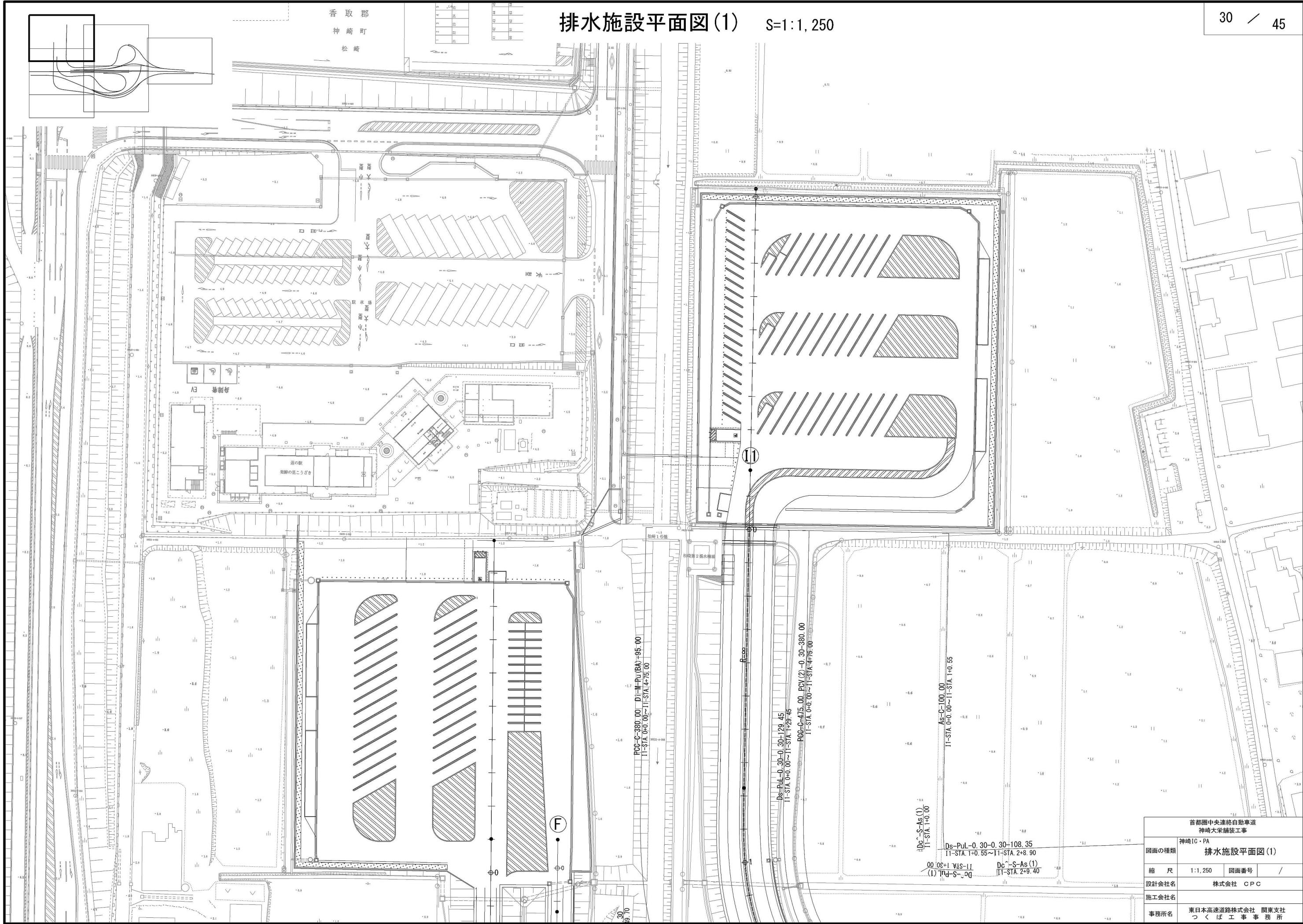
線形図(2)



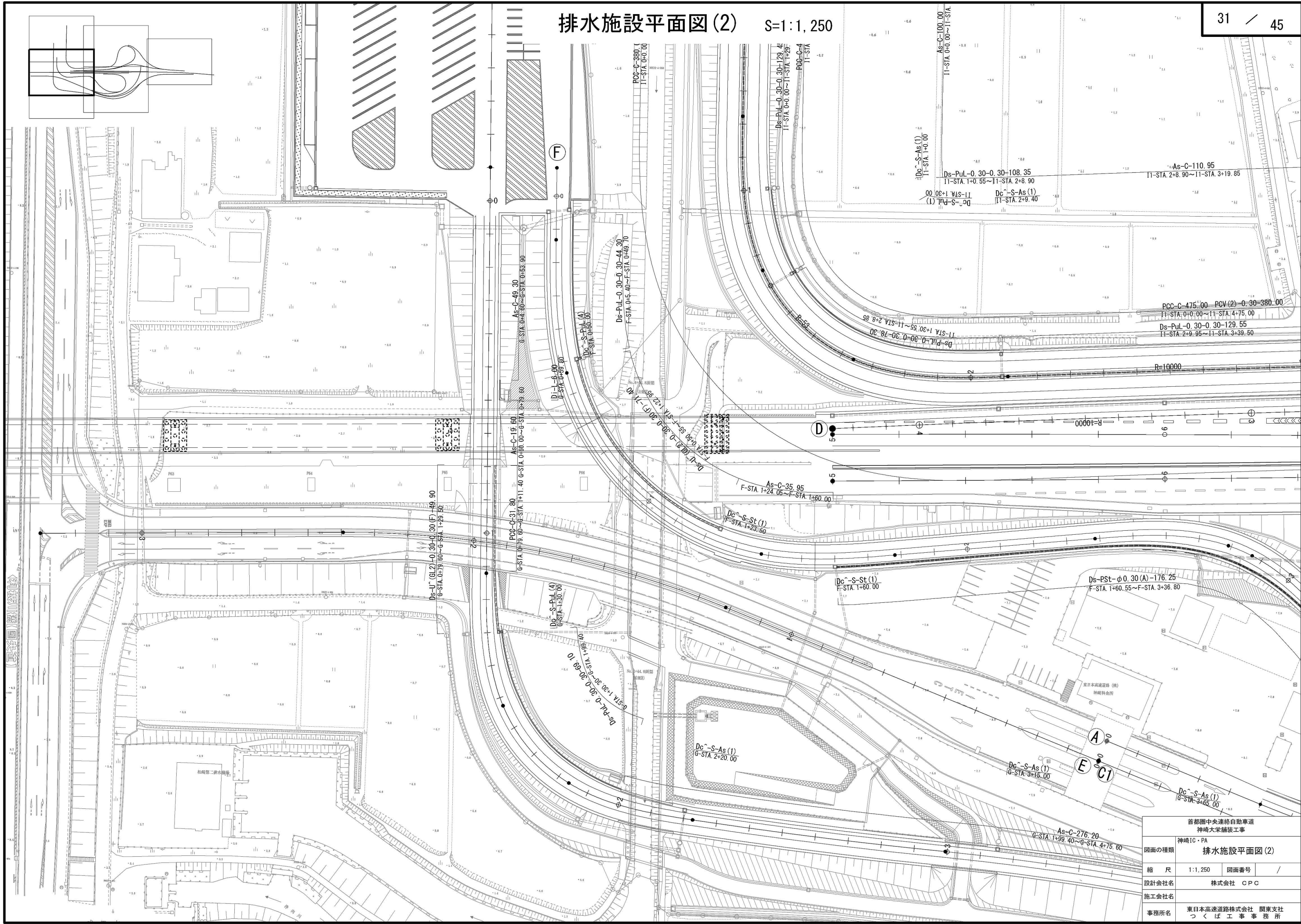
主要点	測 点	X座標	Y座標	要 素	距 離
神崎PA C2ランプ					
BC 1-0	-0+17.885	-11508.435961	49352.328874	R=180.000	0.000
KE 1-1	-0+17.885	-11508.435961	49352.328874	A=90.000	45.000
BC 2-0	+0+27.115	-11552.535858	49361.125935	R=400.000	54.565
EB3 2-1	+0+81.680	-11605.703494	49373.207516	R=2500.000	182.183
EP	+2+63.863	-11778.130538	49431.899278		

主要点	測 点	X座標	Y座標	要 素	距 離
神崎PA Hランプ					
BC 1-0	5+96.637	-11428.658797	49439.041370	R=56.500	0.004
KE 1-1	5+96.641	-11428.663190	49439.040905	A=55.000	53.540
BC 2-0	6+50.181	-11477.029256	49417.349363	R=210.000	187.487
EP	8+37.668	-11656.753616	49393.335011		

排水施設平面図(1) S=1:1,250

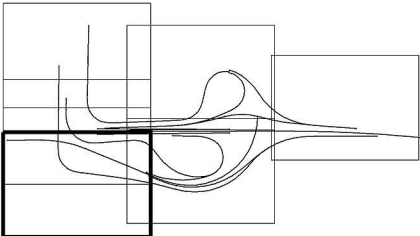
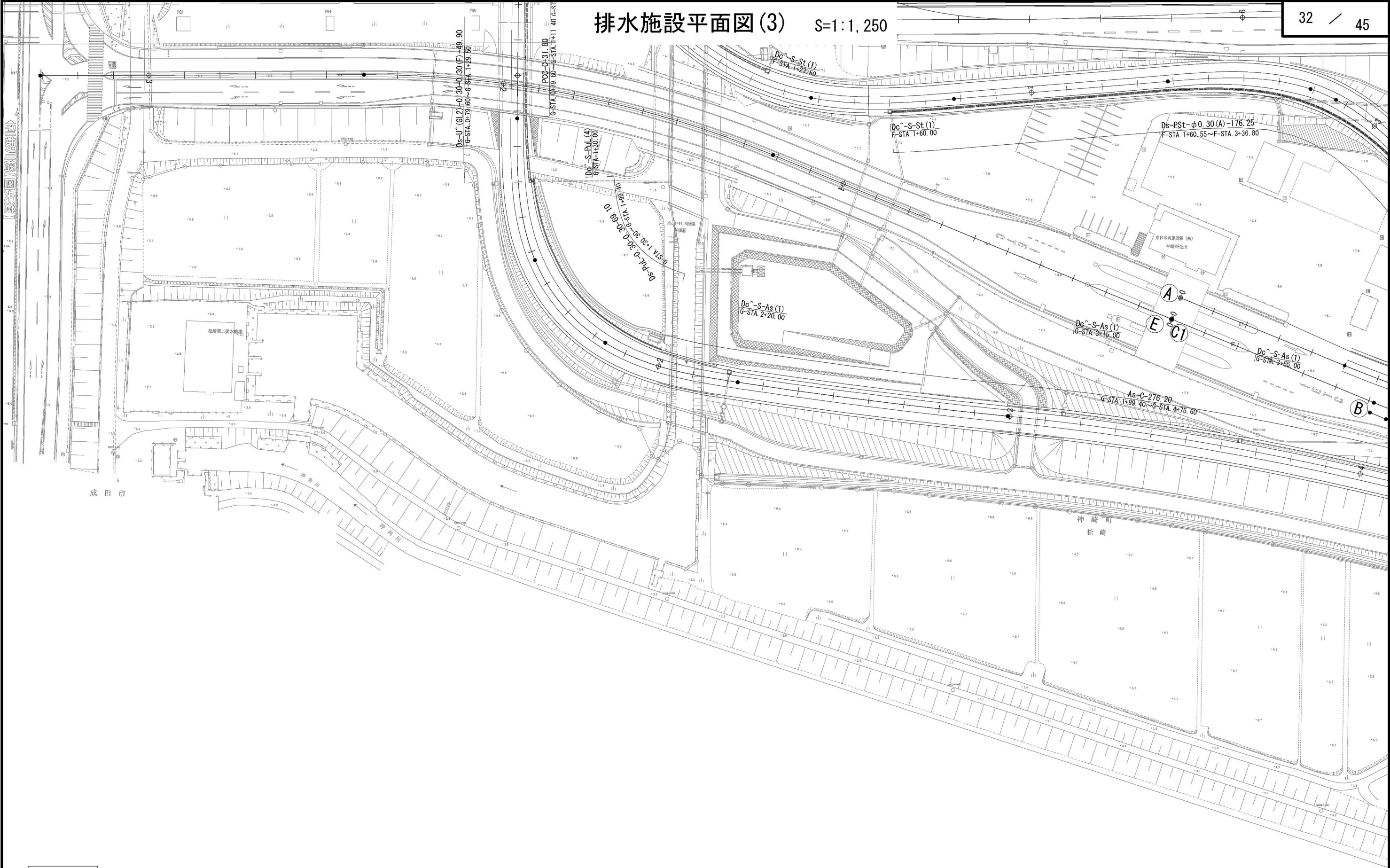


排水施設平面図(2) S=1:1,250



首都圏中央連絡自動車道 神崎大栄舗装工事			
図面の種類	神崎IC・PA	排水施設平面図(2)	
縮尺	1:1,250	図面番号	/
設計会社名	株式会社 CPC		
施工会社名			
事務所名	東日本高速道路株式会社 関東支社 つくば工務事務所		

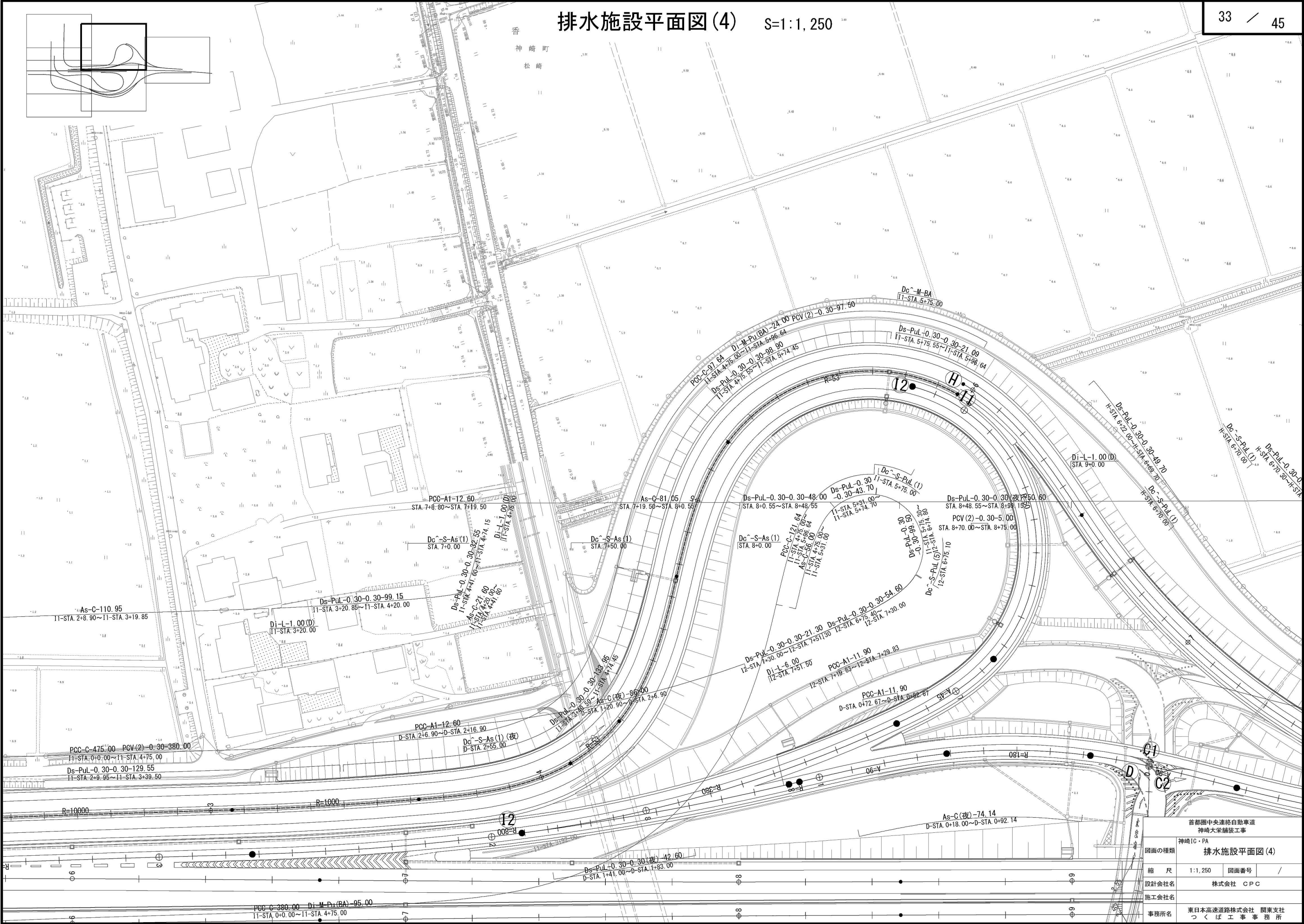
排水施設平面図(3) S=1:1,250



成 田 市
野 馬 込

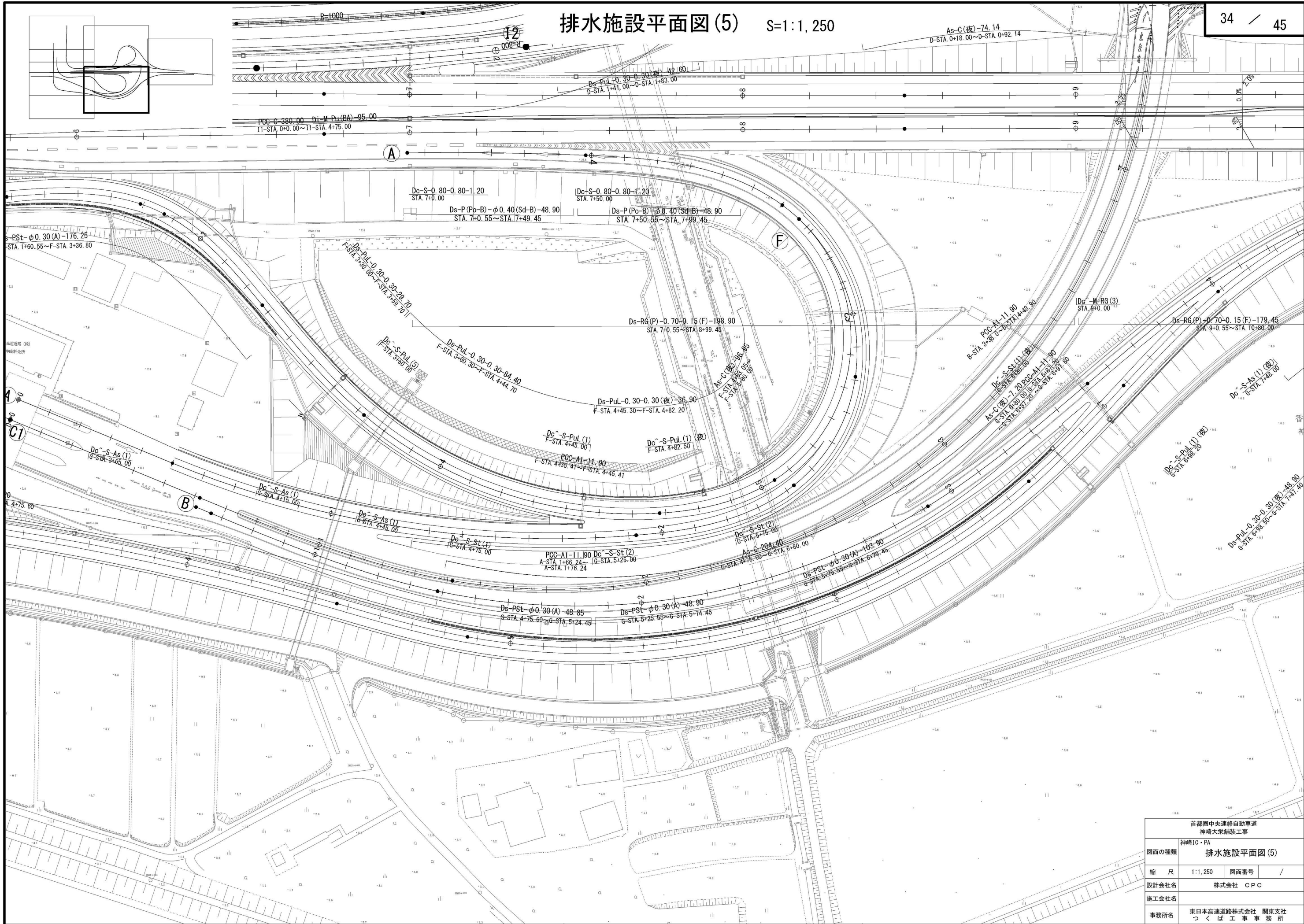
首都圏中央連絡自動車道 神崎大栄舗装工事			
図面の種類	神崎IC・PA 排水施設平面図(3)		
縮 尺	1:1,250	図面番号	/
設計会社名	株式会社 CPC		
施工会社名			
事務所名	東日本高速道路株式会社 関東支社 つくば工務事務所		

排水施設平面図(4) S=1:1,250



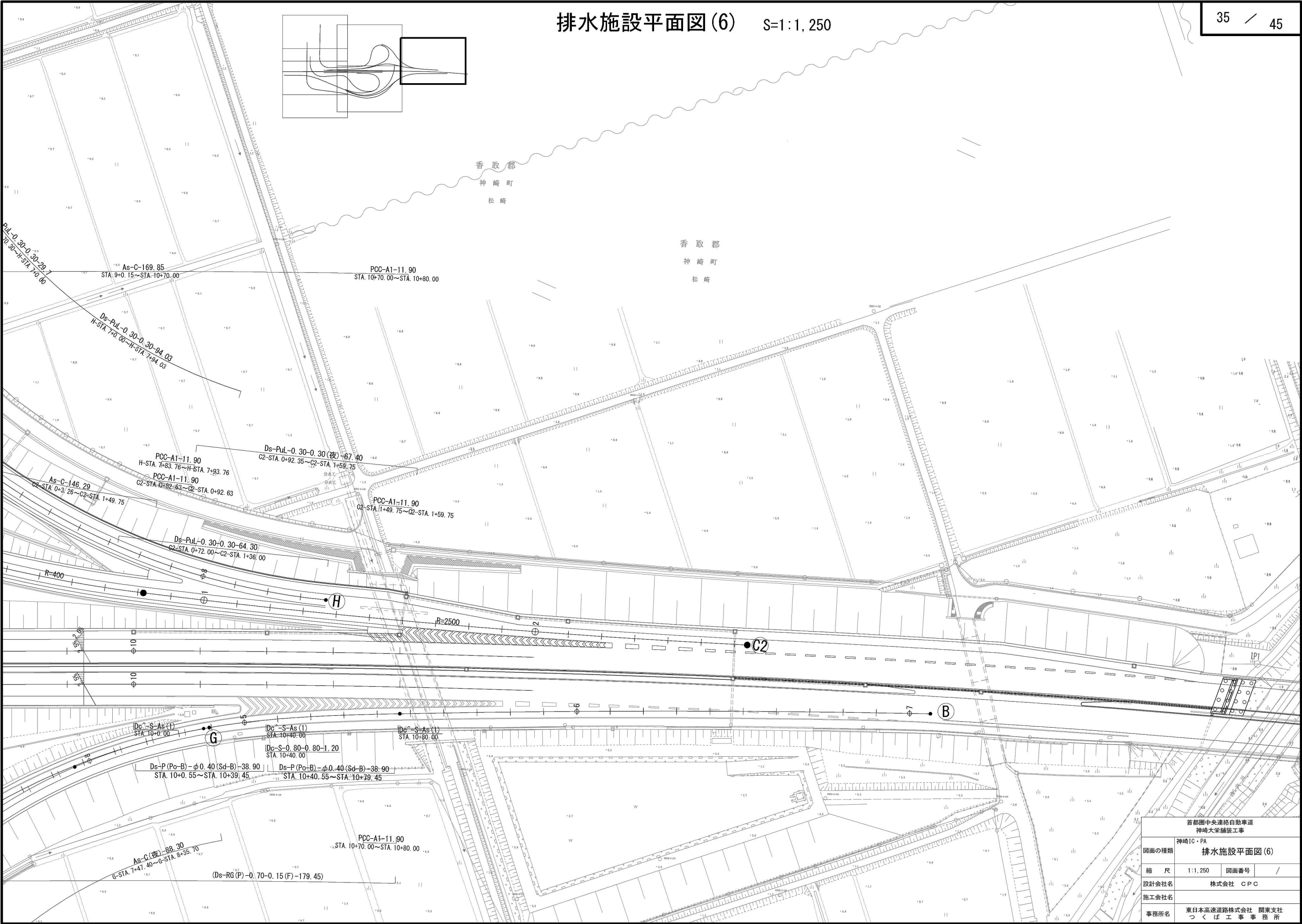
首都圏中央連絡自動車道 神崎大栄舗装工事			
神崎IC・PA			
図面の種類	排水施設平面図(4)		
縮尺	1:1,250	図面番号	/
設計会社名	株式会社 CPC		
施工会社名			
事務所名	東日本高速道路株式会社 関東支社 つくば工務事務所		

排水施設平面図(5) S=1:1,250



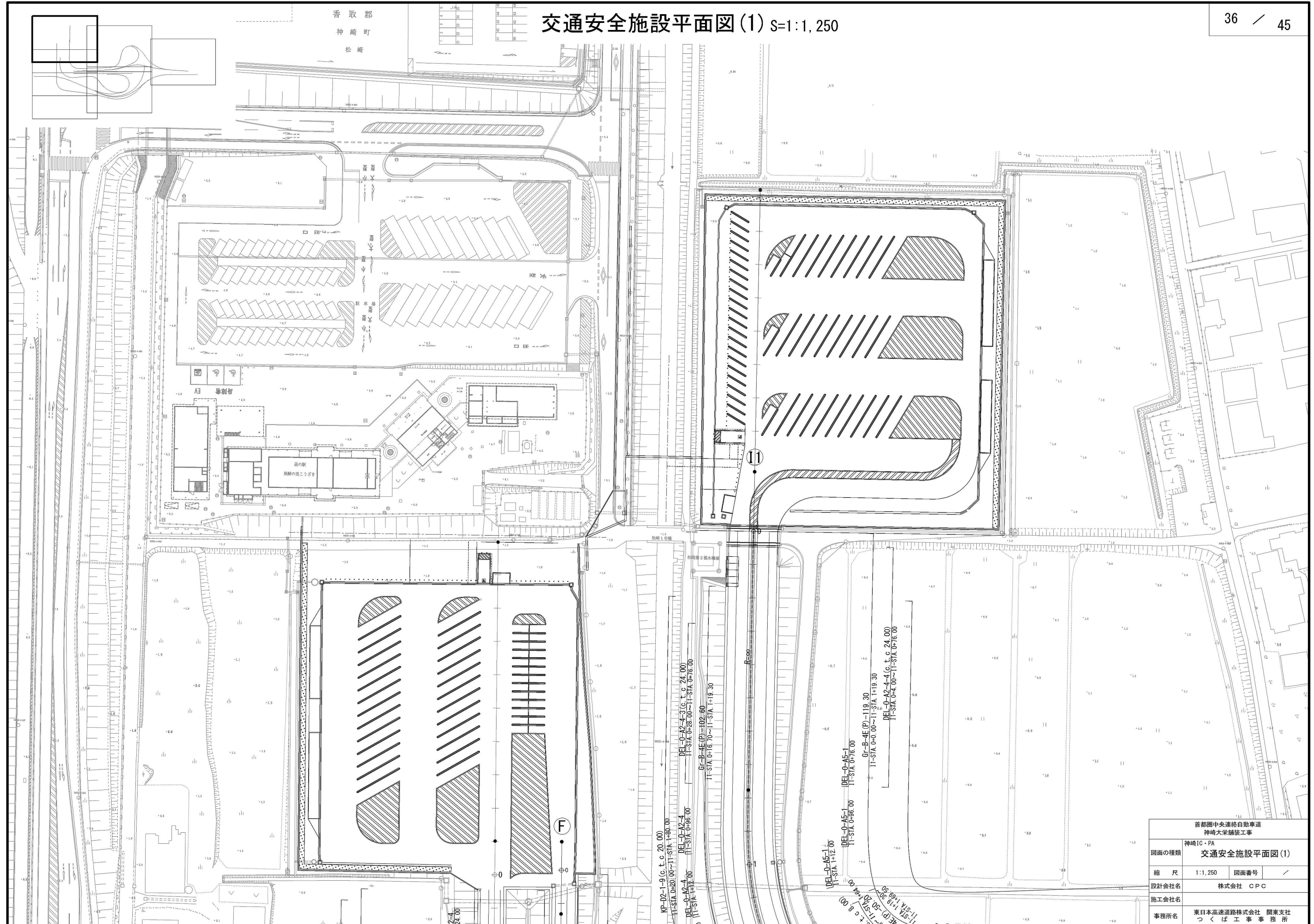
首都圏中央連絡自動車道 神崎大栄舗装工事			
図面の種類	神崎IC・PA 排水施設平面図(5)		
縮尺	1:1,250	図面番号	/
設計会社名	株式会社 CPC		
施工会社名			
事務所名	東日本高速道路株式会社 関東支社 つくば工務事務所		

排水施設平面図(6) S=1:1,250

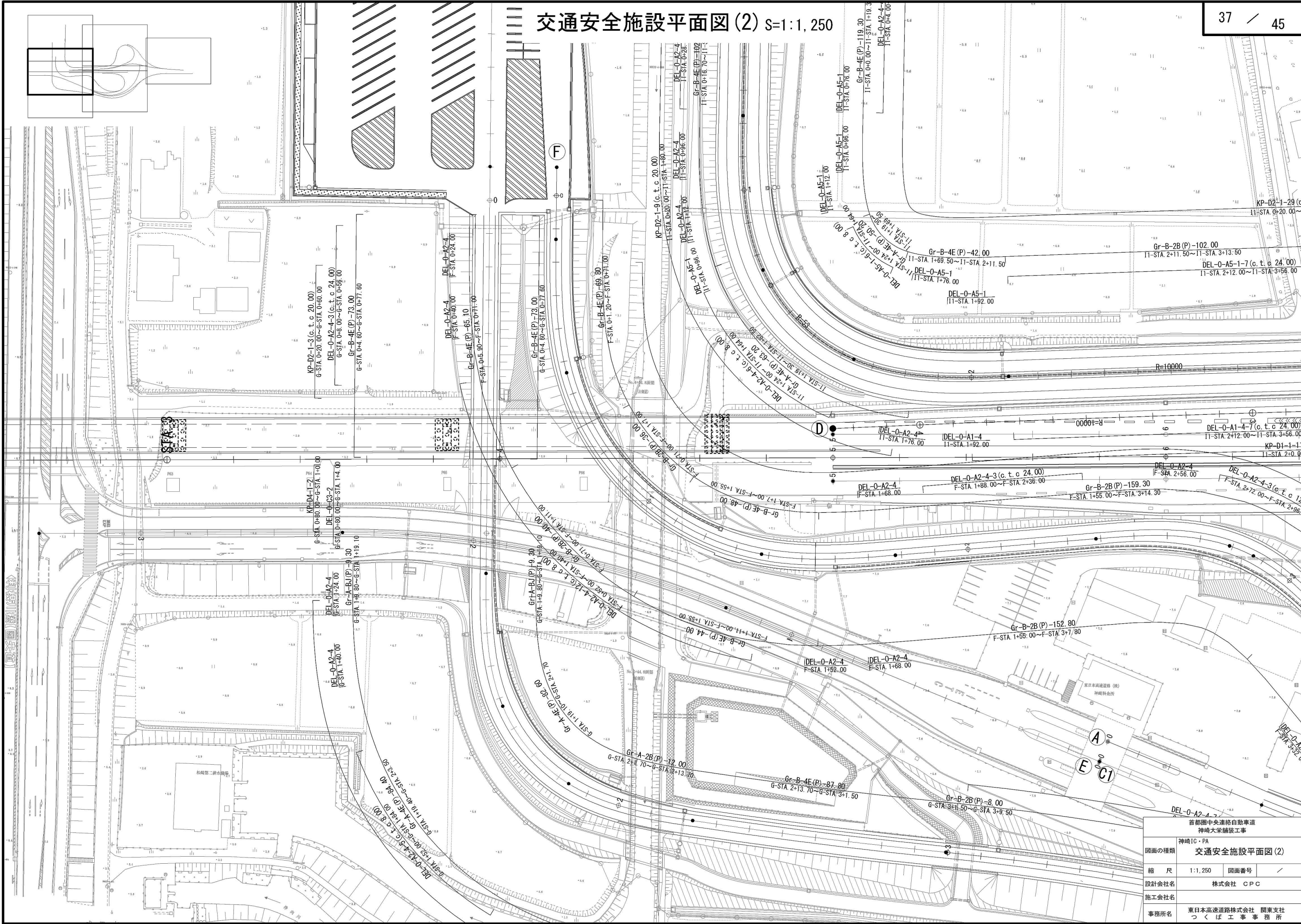


首都圏中央連絡自動車道 神崎大栄舗装工事			
図面の種類	神崎IC・PA	排水施設平面図(6)	
縮尺	1:1,250	図面番号	/
設計会社名	株式会社 CPC		
施工会社名			
事務所名	東日本高速道路株式会社 関東支社 つくば工務事務所		

交通安全施設平面図(1) S=1:1,250

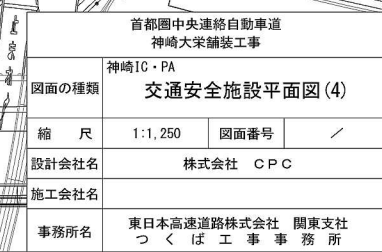


交通安全施設平面図(2) S=1:1,250

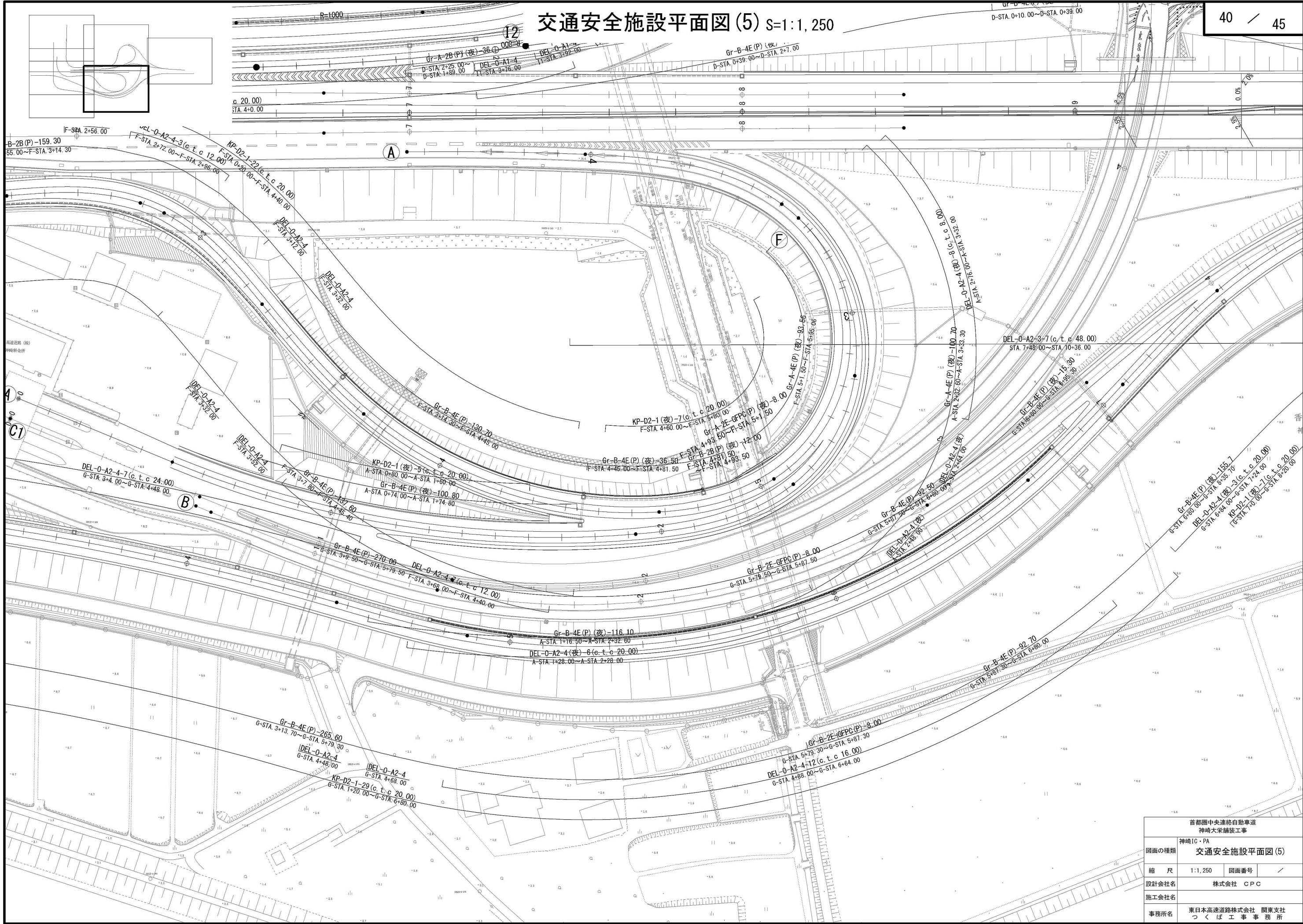




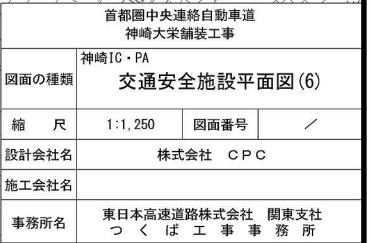
首都圏中央連絡自動車道 神崎大栄舗装工事			
神崎IC・PA			
図面の種類	交通安全施設平面図(3)		
縮 尺	1:1,250	図面番号	／
設計会社名	株式会社 C P C		
施工会社名			
事務所名	東日本高速道路株式会社 関東支社 つくば工事事務所		



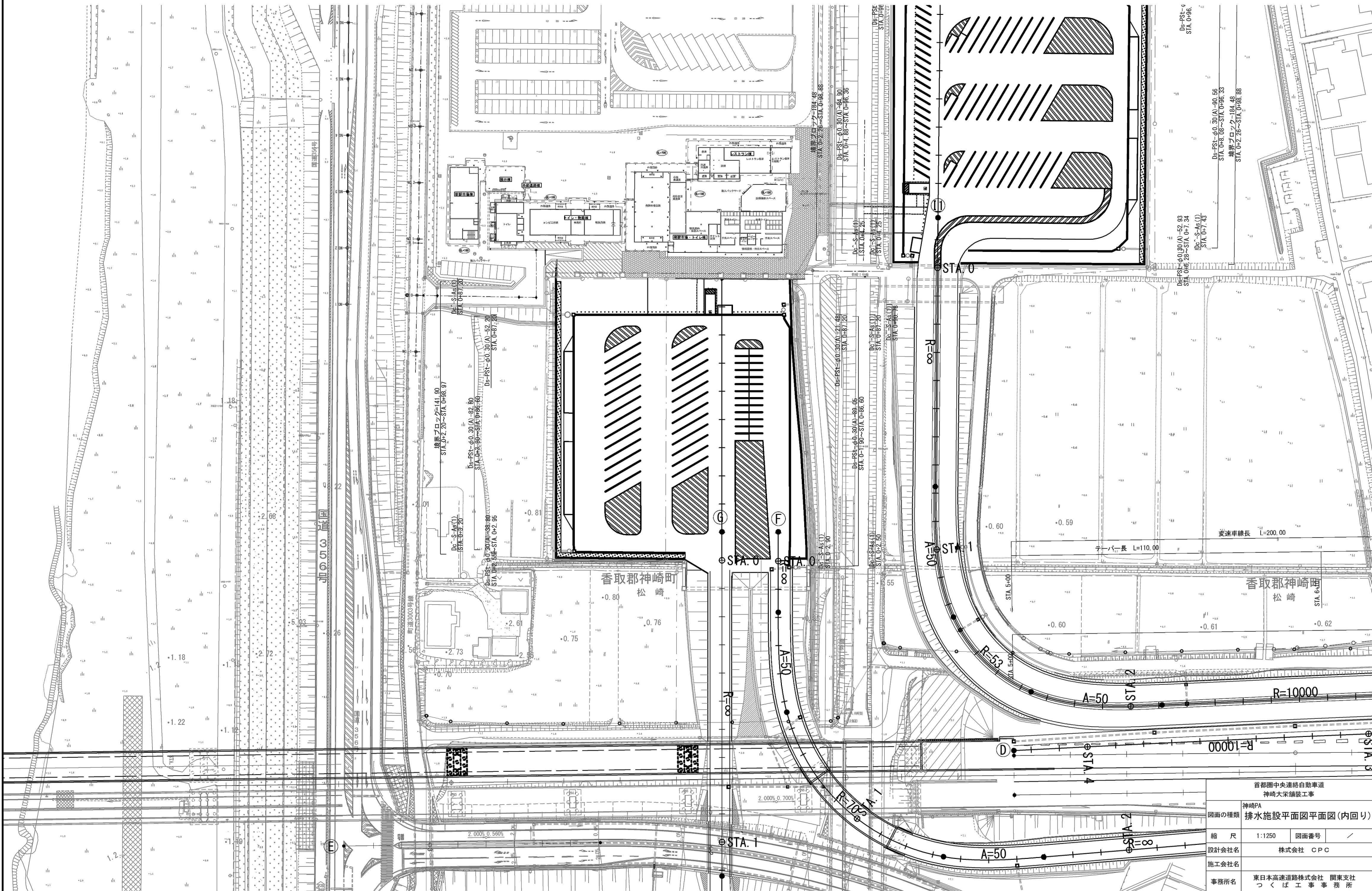
交通安全施設平面図(5) S=1:1,250



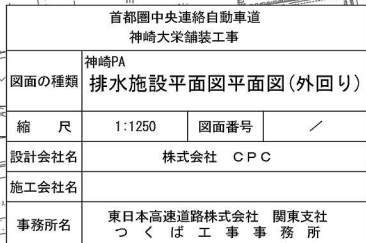
首都圏中央連絡自動車道 神崎大栄舗装工事			
図面の種類	神崎IC・PA	交通安全施設平面図(5)	
縮尺	1:1,250	図面番号	/
設計会社名	株式会社 CPC		
施工会社名			
事務所名	東日本高速道路株式会社 関東支社 つくば工務事務所		

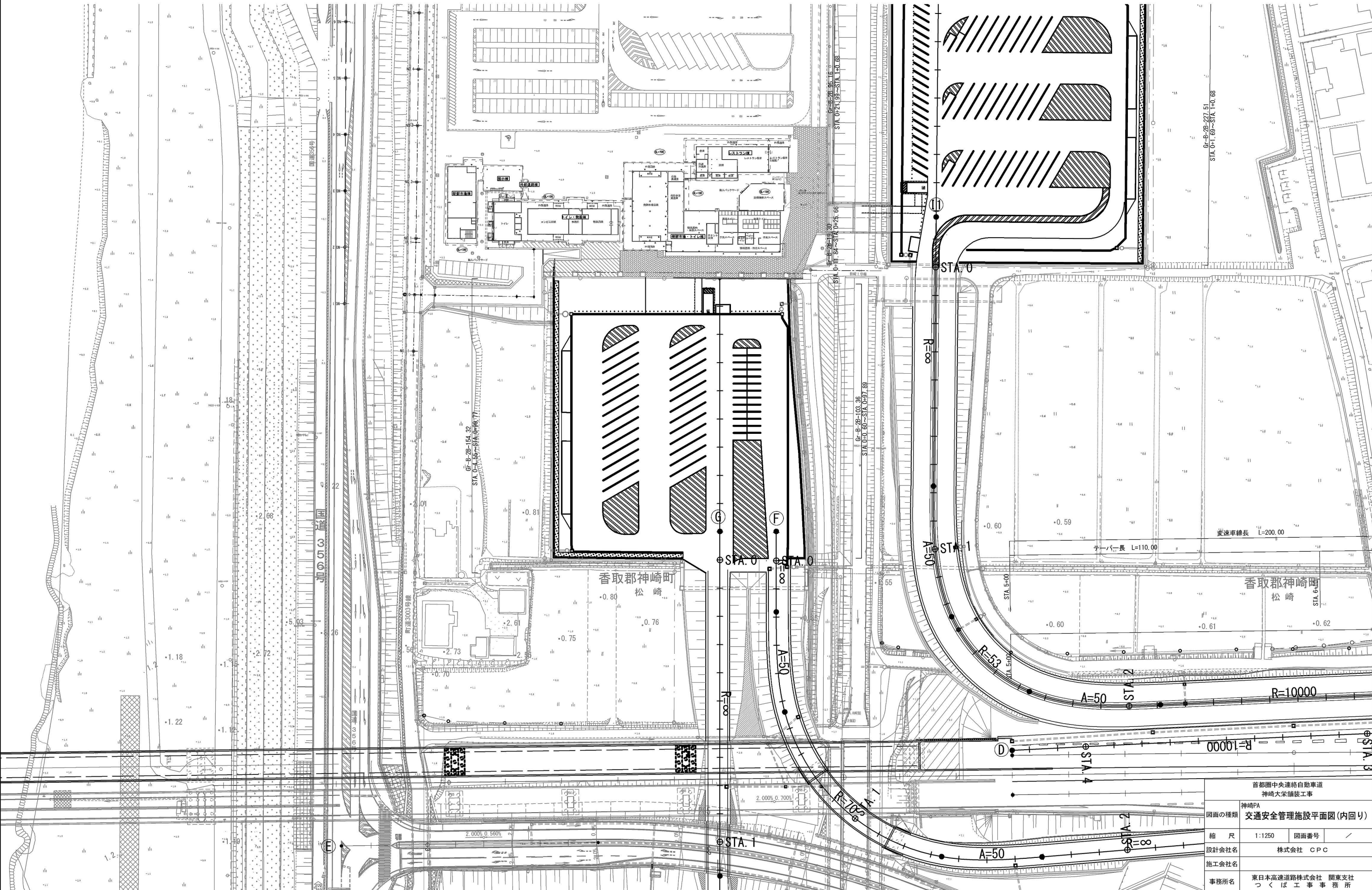


排水施設平面図 S=1:1250
神崎パーキングエリア(内回り)

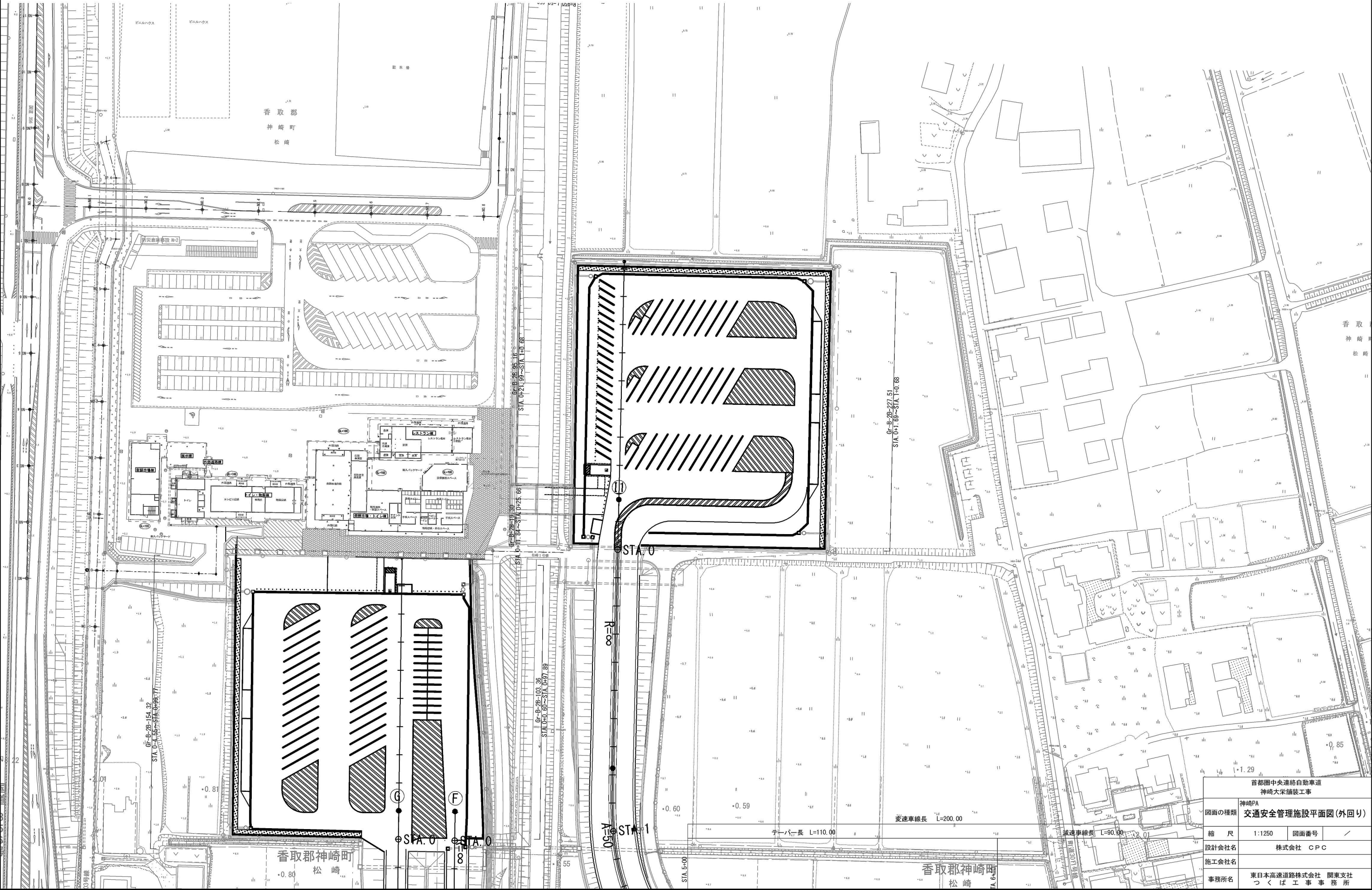


首都圏中央連絡自動車道 神崎大栄舗装工事			
図面の種類	神崎PA 排水施設平面図平面図(内回り)	縮尺	1:1250
設計会社名	株式会社 CPC	図面番号	/
施工会社名			
事務所名	東日本高速道路株式会社 関東支社 つくば工事事務所		





首都圏中央連絡自動車道 神崎大栄舗装工事			
図面の種類	神崎PA 交通安全管理施設平面図(内回り)	縮尺	1:1250
設計会社名	株式会社 CPC	図面番号	/
施工会社名			
事務所名	東日本高速道路株式会社 関東支社 つくば工事事務所		



首都圏中央連絡自動車道 神崎大栄舗装工事			
神崎PA			
図面の種類	交通安全管理施設平面図(外回り)		
縮尺	1:1250	図面番号	/
設計会社名	株式会社 CPC		
施工会社名	東日本高速道路株式会社 関東支社		
事務所名	つくば工事事務所		